

Schutzhelm für Kraniektomie

Beschreibung:

Individueller Berührungsschutz- und Schlafschutzhelm

Optimal an die zu schützenden Kopfbereiche angepasster Helm, der durch seine leichte und luftdurchlässige Ausführung überzeugt. Die besonders einfache Anpassung des Kinngurtsystems ermöglicht eine einfache Übergabe des Produkts – sowohl für den Orthopädietechniker als auch für den Patienten.

Indikationen:

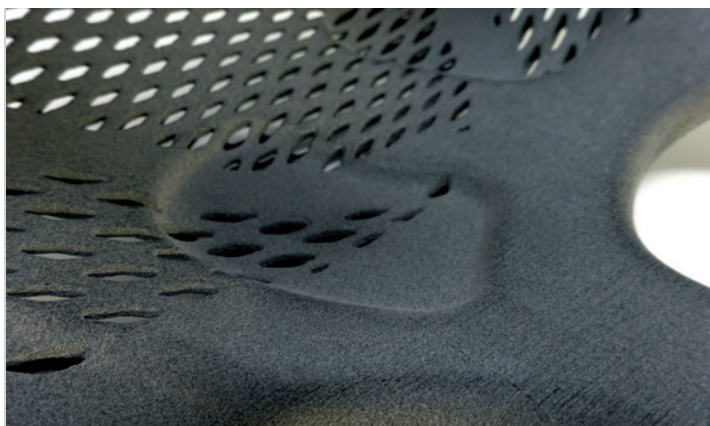
- Verletzungen der Schädelkalotte mit und ohne Kalottendefekt
- ausgeprägte Weichteilverletzungen des Kraniaums
- Septische Chirurgie und Revisionschirurgie
- temporäre Kopfschutz-Versorgung im Rahmen einer frührehabilitativen Maßnahme
- dauerhafte Kopfschutz-Versorgung von nicht sturzgefährdeten Patienten
- dient als Schlaf- und Berührungsschutzhelm

Vorteile:

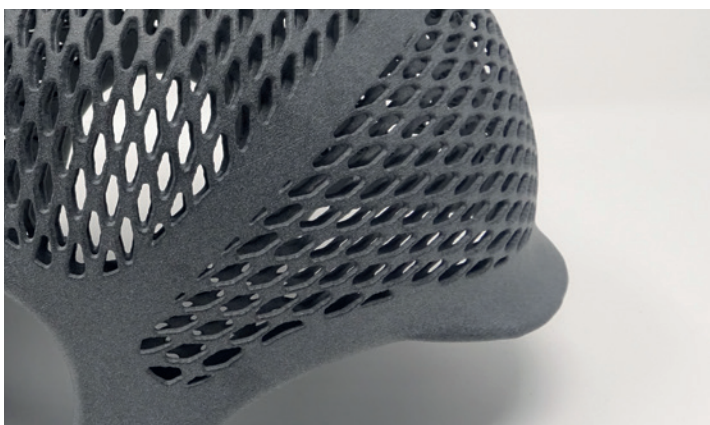
- komplett berührungslose Datenerbringung – kein Stress für Patienten und geringe Infektionsgefahr von Wunden
- der Schutz intra- und extrakranieller Strukturen ist ein wichtiger Aspekt bei Defekten der Schädelkalotte nach Trauma bzw. nach elektiven operativen Eingriffen
- in der Frührehabilitation profitieren mobile Patienten durch eine Helmversorgung in den Bereichen Mobilität, Interaktion und in der eigenständigen Bewältigung des täglichen Lebens. Eine Stigmatisierung wird durch das funktionelle Design des Helms vermindert und dadurch die Krankheitsbewältigung/-akzeptanz positiv beeinflusst
- aufgrund der kontaktlosen 3D-Scan-Technologie, dem digitalen Abgleich mit bildgebenden Verfahren und der höchst patientenindividuellen Anpassung durch 3D-Modelling in der additiven Fertigungstechnik, steht ein weites Indikationsfeld allgemein offen
- höchste patientenindividuelle Passform durch CAD gestützte Konstruktionstechnik
- zu entlastende Areale individuell wählbar
- Anlagepunkte/Anlageflächen individuell wählbar
- Doppelgitterstruktur zur optimalen Kraftabsorption
- höchste Diffusionsoffenheit
- Vermeidung von Keimreservoirien durch geschlossen-poriges Kunststoffpolymer
- einfach in der Geschirrspülmaschine zu reinigen



Das Gurtriemen-System lässt sich für Abläng- oder Reinigungstätigkeiten leicht ein- oder aushaken.



Vertiefungen in der inneren Helmschale erlauben das Einbringen von Distanzpolstern an prekären Stellen oder die Freistellung von entdeckelten Schädelpartien.



Auf Wunsch (ohne Aufpreis) lieferbares Mini Schild. Verleiht dem Medizinprodukt eine angenehme optische Anmutung.