

Dynamic Ankle Foot Orthosis

Beschreibung:

Individuelle Orthese für die Sprunggelenksunterstützung

Ein berührungsloser Scan des Körperteils (oder Gips) bietet die beste Datenbasis. Der Orthopädietechniker markiert die Gelenkachsen nach dem Erasten und den Wunschverlauf des später gedruckten Produktes. Die Techniker der OT4 übersetzen die Wünsche des Orthopädietechnikers unter Berücksichtigung der Indikation.

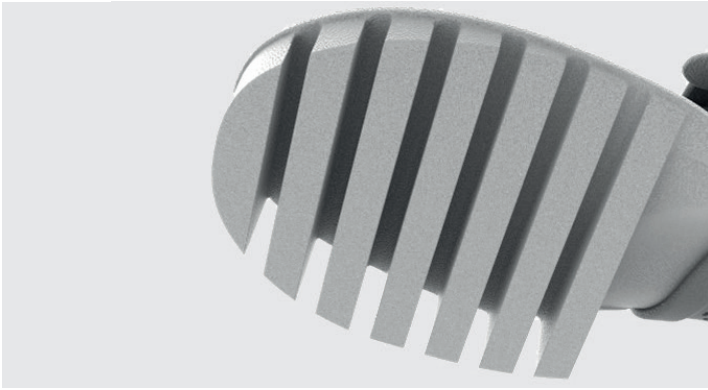
Je nach Indikation des jeweiligen Patienten können unterschiedliche Ausführungen angefertigt werden. Gurtanbindung und Orte der Perforation an die Wünsche des Orthopädietechnikers anpassbar. Sohle im vorderen Bereich überlängte, um auf Schuh Maß zugeschliffen werden zu können.

Indikationen:

- instabiles Sprunggelenk
- Zehengang

Vorteile:

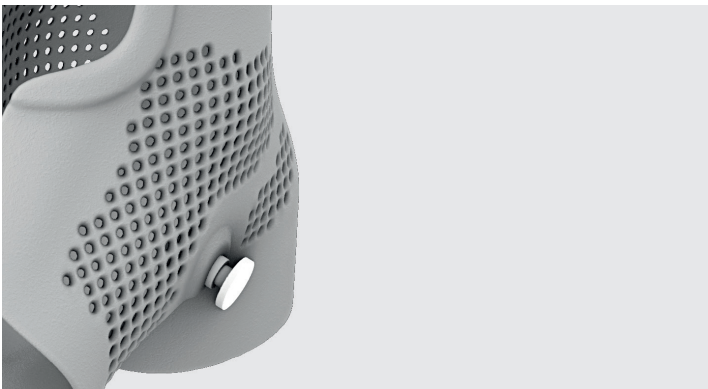
- temperaturbeständig in Wärme und Kälte.
- die Orthese kann in der Spülmaschine gereinigt werden
- Perforationen sorgen für reduzierte Transpiration der Haut in der Schiene
- die Orthese kann problemlos selbst angelegt werden und erhöht damit die Patientencompliance
- bei Verlust oder Defekten an der Schiene kann jederzeit eine Ersatzschiene gedruckt werden



Falls eine axiale Korrektur des Vorderfußes erforderlich sein sollte, kann die Ausrichtung der Orthese durch einen eingedruckten Unterbau angepasst werden.



Auf Wunsch kann ein Absatz an die Orthese gedruckt werden. So kann diese in Therapieschuhen oder ohne diese getragen werden.



Hier exemplarisch eine „Kunststoffschraube“ in einer Vertiefung.
Diese oder andere Gurtsysteme drucken wir auf Kundenwunsch in die Orthesen ein. Viele Varianten sind möglich.

Sie haben Fragen? Sprechen Sie uns an:

info@ot4-orthopaedietechnik.com

T +49 89 6496235-0