

Fußgelenkorthese

Bestell-Nr. 545/300

Beschreibung:

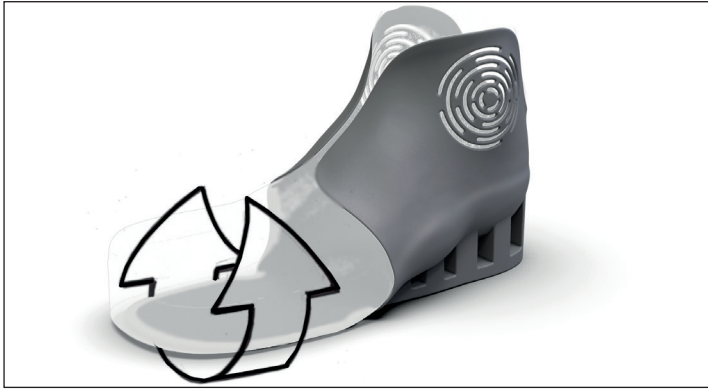
Individuelle Orthese für die Sprunggelenksunterstützung. Ein berührungsloser Scan des Körperteils (oder Gips) bietet die beste Datenbasis. Der Orthopädietechniker markiert die Gelenkachsen nach dem Ertasten und den Wunschverlauf des später gedruckten Produktes. Die Techniker der OT4 übersetzen die Wünsche des Orthopädietechnikers unter Berücksichtigung der Indikation. Je nach Indikation des jeweiligen Patienten können unterschiedliche Ausführungen angefertigt werden. Gurtanbindung und Perforation entsprechend der Wünsche des Orthopädietechnikers. Sohle im vorderen Bereich überlängte, um auf das Maß des Schuhs zugeschliffen werden zu können.

Indikationen:

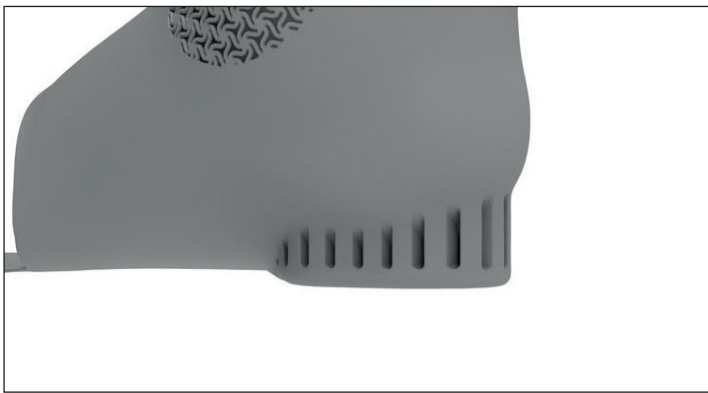
- instabiles Sprunggelenk
- Zehengang

Vorteile:

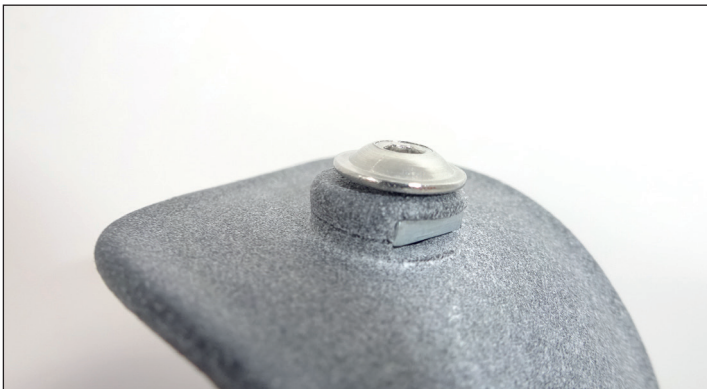
- temperaturbeständig in Wärme und Kälte
- spülmaschinenfest
- Perforationen reduzieren Transpiration der Haut
- die Orthese kann problemlos selbst angelegt werden und erhöht damit die Patientencompliance
- bei Verlust oder Defekten ist ein Nachdruck jederzeit möglich



Falls eine axiale Korrektur des Vorderfußes erforderlich ist, kann die Ausrichtung der Orthese durch einen eingedruckten Unterbau angepasst werden.



Auf Wunsch mit gedrucktem Absatz. Die Orthese kann dann mit oder ohne TheraPieschuh getragen werden.



Die OT4 empfiehlt zur Befestigung von Gurten die selbst entwickelten Print Cages. In aufgedruckte kleine Dome werden 4-Kant M4-Muttern eingeschraubt. Die Schrauben für die Gurte finden so optimierten Halt. Innen bleibt die Orthese komplett glatt.

Sie haben Fragen? Sprechen Sie uns an:

info@ot4-orthopaedietechnik.com

T +49 8141 6106-0